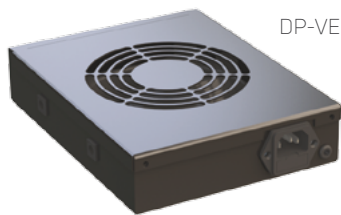


VENTILÁTORY



DP-VEN-01

- Nucené proudění vzduchu rozvaděčem
- Dvě verze
 - S termostatem a kovovým pláštěm – DP-VE-01 (pro perforaci VC)
 - Bez termostatu a kovového pláště – DP-VE-01 (pro perforaci VH nebo TH)

Kód	Průtok vzduchu (m³/h)	Max. nominální proud (A)	Spotřeba (W)	Roční spotřeba ¹ (kWh/rok)	Dosažitelný odvod tepla ² (kW)	Balení
STANDARDNÍ AC VENTILÁTORY		Specifický výkon ventilátoru (SFP) = 611 W/(m³/s)				
DP-VE-01	112	0,09	19	166	0,19	1 ks
DP-VEN-01	112	0,09	19	166	0,19	1 ks

¹ Pro nepřetržitý provoz

² Pokud rozdíl teplot mezi sáním a výfukem vzduchu z rozvaděče je $\Delta t = 5 \text{ K}$

- Lze instalovat do boční nebo horní části nástěnného rozvaděče
 - Speciální perforace vyžadována – objednací kód je potřeba rozšířit:
 - a) VH pro 2× boční perforaci nebo TH pro 2× perforaci horního krytu; obojí pouze pro DP-VE-01
 - b) VC pro 2× na střed orientované otvory pro DP-VEN-01

- V horním nebo spodním rámu rozvaděče je potřebný perforovaný panel DP-VE-ROV2 nebo DP-VE-ROV4

- Balení zahrnuje:
 - DP-VE-01: ventilátor s mřížkou, napájecí kabel, 8× šroub, 8× matice
 - DP-VEN-01: zapouzdřený ventilátor, napájecí kabel, termostat, 4× šroub, 4× matice

VENTILAČNÍ JEDNOTKA LITE



DP-VEL-04

- Nucené proudění vzduchu rozvaděčem napomáhající chlazení
- Dva nebo čtyři AC motor-ventilátory
- Lze instalovat do horního nebo dolního rámu stojanového rozvaděče
- Připojovací sada pro ventilační jednotku (je součástí)
- Teplotní rozsah: $-10 \text{ }^\circ\text{C}$ až $55 \text{ }^\circ\text{C}$
- Rozsah termostatu (pokud je součástí): $0 \text{ }^\circ\text{C}$ až $60 \text{ }^\circ\text{C}$
- Rozsah napětí 230 V / 50–60 Hz
- Krytí: EN 60529, IP 20
- Barva: prášková barva RAL 9005
- Balení zahrnuje:
 - ventilační jednotka s montážní deskou
 - termostat (pokud je součástí modelu)
 - napájecí kabel
 - instalační sada: 4× šroub, 4× matice

Kód	Popis	Balení
DP-VEL-02	Ventilační jednotka, 2 ventilátory, s termostatem, pro horní a dolní instalaci do rozvaděče s hloubkou 600, 800 a 1200 mm	1 ks
DP-VEL-02B	Ventilační jednotka, 2 ventilátory, bez termostatu, pro horní a dolní instalaci do rozvaděče s hloubkou 600, 800 a 1200 mm	1 ks
DP-VEL-02/100	Ventilační jednotka, 2 ventilátory, s termostatem, pro horní a dolní instalaci do rozvaděče s hloubkou 1000 mm	1 ks
DP-VEL-02B/100	Ventilační jednotka, 2 ventilátory, bez termostatu, pro horní a dolní instalaci do rozvaděče s hloubkou 1000 mm	1 ks
DP-VEL-04	Ventilační jednotka, 4 ventilátory, s termostatem, pro horní a dolní instalaci do rozvaděče s hloubkou 600, 800 a 1200 mm	1 ks
DP-VEL-04B	Ventilační jednotka, 4 ventilátory, bez termostatu, pro horní a dolní instalaci do rozvaděče s hloubkou 600, 800 a 1200 mm	1 ks
DP-VEL-04/100	Ventilační jednotka, 4 ventilátory, s termostatem, pro horní a dolní instalaci do rozvaděče s hloubkou 1000 mm	1 ks
DP-VEL-04B/100	Ventilační jednotka, 4 ventilátory, bez termostatu, pro horní a dolní instalaci do rozvaděče s hloubkou 1000 mm	1 ks

Kód	Průtok vzduchu (m³/h)	Max. nominální proud (A)	Spotřeba (W)	Roční spotřeba ¹ (kWh/rok)	Dosažitelný odvod tepla ² (kW)
DP-VEL-02	224	0,180	38	333	0,38
DP-VEL-04	448	0,360	76	666	0,76

¹ Pro nepřetržitý provoz

² Pokud rozdíl teplot mezi sáním a výfukem vzduchu z rozvaděče je $\Delta t = 5 \text{ K}$