



## Bezhalogénové trubky a hadice s příslušenstvím

**originální.** Pouze výrobky řady HFT® spojují výhody bezhalogenových a samozhášivých materiálů. Dokončení vývoje tohoto systému bylo revolučním krokem Dietzel Univolt®.

**bezpečné.** V objektech, kde má nejvyšší prioritu ochrana lidských životů a cenného majetku, náš systém HFT® neocenitelně přispívá ke snížení škod v případě požáru.

**pokrokové.** Řada HFT® odpovídá nejnovějším standardům pro instalace elektro a tvoří ideální doplněk bezhalogenových kabelů všech typů. Možnosti použití byly navíc výrazně rozšířeny zavedením inovovaných produktů HFT® „Next Generation“, které odpovídají bezpečnostním požadavkům LSF0H.

## Bezhalogénové rúrky a príslušenstvo

**originálne.** Iba výrobky rady HFT spájajú výhody bezhalogénových a samozhášavých materiálov. Dietzel Univolt je priekopníkom vo vývoji takéhoto systému.

**bezpečné.** V objektoch kde ochrana ľudských životov a cenného majetku je prioritou, náš systém HFT neoceniteľne prispieva k zníženiu škôd v prípade požiaru.

**pokrokové.** Rada HFT vyhovuje najnovším štandardom pre inštaláciu elektro a tvorí doplnok k bezhalogénovým káblom všetkého druhu. Možnosti použitia boli na viac výrazne rozšírené zavedením inovovaných produktov HFT „Next Generation“, ktoré zodpovedajú bezpečnostným požiadavkám LSF0H.

**HFT®**

**Bezhalogenové hadice,**  
samozhášivé

**Ohybné rúrky bezhalogénové,**  
samozhášavé

**HFXP,** vlnitá pancéřová hadice s výbornou tvarovou pamětí pro střední mechanické zatížení; černá (RAL 9005), v balení po 50m nebo po 25m  
**Shoda s normami:** EN 50086-2-2, IEC 61386-22, IEC 60423, IEC 60614-2-4 (dříve BS 6099), LSF0H

**HFXP,** ohybná rúrka pancierová s výbornou tvarovou pamäťou pre stredné mechanické zaťaženie; čierna (RAL 9005), v balení po 50m alebo po 25m  
**Zhoda s normami:** EN 50086-2-2, IEC 61386-22, IEC 60423, IEC 60614-2-4 (predtým BS 6099), LSF0H



materiál	kód	mech. zátěž	UV stabilní	tepl. rozsah
PP-Blend	EN 3343	> 750 N	<input checked="" type="checkbox"/>	-25°C/+105°C

typ	dn	di	mb [m]	vb [m]	ref.č.
HFXP 16	16,0	9,9	50	2700	<b>041 942</b>
HFXP 20	20,0	13,0	50	2700	<b>041 944</b>
HFXP 25	25,0	17,0	50	1600	<b>041 947</b>
HFXP 32	32,0	23,5	25	675	<b>041 948</b>
HFXP 40	40,0	30,0	25	500	<b>056 937</b>
HFXP 50	50,0	38,0	25	300	<b>056 939</b>

**HFXP-HT,** vlnitá ohebná pancéřová hadice pro střední mechanické zatížení; černá (RAL 9005), v balení po 50m nebo po 25m  
**Shoda s normami:** EN 50086-2-2, IEC 61386-22, IEC 60423, 60614-2-3 (dříve BS 6099), LSF0H

**HFXP-HT,** ohybná rúrka pancierová pre stredné mechanické zaťaženie; čierna (RAL 9005), v balení po 50m alebo po 25m  
**Zhoda s normami:** EN 50086-2-2, IEC 61386-22, IEC 60423, 60614-2-3 (predtým BS 6099), LSF0H



materiál	kód	mech. zátěž	UV stabilní	tepl. rozsah
PC	EN 3355	> 750 N	<input checked="" type="checkbox"/>	-45°C/+150°C

typ	dn	di	mb [m]	vb [m]	ref.č.
HFXP-HT 12	13,0	9,0	50	4500	<b>016 574</b>
HFXP-HT 16	16,0	11,0	50	2700	<b>011 301</b>
HFXP-HT 20	20,0	14,1	50	2700	<b>011 302</b>
HFXP-HT 25	25,0	18,3	50	1600	<b>011 303</b>
HFXP-HT 32	32,0	24,3	25	675	<b>011 304</b>
HFXP-HT 40	40,0	30,0	25	500	<b>013 254</b>
HFXP-HT 50	50,0	38,5	25	300	<b>013 255</b>
HFXP-HT 63	63,0	42,0	25	175	<b>019 897</b>

**Bezchlórové hadice,**  
 samozhášivé

**Ohybné rúrky bez obsahu chlóru,**  
 samozhášavé

**HFX, vlnitá hadice bez obsahu chlóru pro lehké mechanické zatížení;** světle šedá (RAL 7035) nebo bílá (RAL 9010), v balení po 50m nebo po 25m

**Shoda s normami:** EN 50086-2-2, IEC 61386-22, IEC 60423, 60614-2-3 (dříve BS 6099)

**HFX, ohybná rúrka bez obsahu chlóru pre ľahké mechanické zaťaženie;** svetlo šedá (RAL 7035) alebo biela (RAL 9010), v balení po 50m alebo po 25m

**Zhoda s normami:** EN 50086-2-2, IEC 61386-22, IEC 60423, 60614-2-3 (predtým BS 6099)



materiál	kód	mech. zátěž	UV stabilní	tepl. rozsah
PP-Blend	EN 2243	> 320 N	–	-25°C/+105°C

typ	dn	dí	mb [m]	vb [m]	ref.č.	
					světle šedá svetlo šedá	bílá biela
HFX 16	16,0	10,7	50	2700	<b>080 818</b>	<b>038 945</b>
HFX 20	20,0	14,1	50	2700	<b>080 819</b>	<b>038 946</b>
HFX 25	25,0	18,3	50	1600	<b>080 820</b>	<b>038 947</b>
HFX 32	32,0	24,3	25	675	<b>080 821</b>	<b>038 948</b>
HFX 40	40,0	30,0	25	500	<b>080 822</b>	<b>038 949</b>
HFX 50	50,0	38,0	25	300	<b>080 823</b>	<b>038 950</b>
HFX 63	63,0	54,1	25	175	<b>080 824</b>	-

**FXPY-F, vlnitá ohebná hadice bez obsahu chlóru pro lehké mechanické zatížení;** černá (RAL 9005), v balení po 100m, po 50m nebo po 25m

**Shoda s normami:** EN 50086-2-2, IEC 61386-22, IEC 60423, 60614-2-3 (dříve BS 6099)

**FXPY-F, ohybná rúrka bez obsahu chlóru pre ľahké mechanické zaťaženie;** čierna (RAL 9005), v balení po 100m, po 50m, alebo po 25m

**Zhoda s normami:** EN 50086-2-2, IEC 61386-22, IEC 60423, 60614-2-3 (predtým BS 6099)



materiál	kód	mech. zátěž	UV stabilní	tepl. rozsah
PE	EN 2232	> 320 N	☑	-15°C/+90°C

typ	dn	dí	mb [m]	vb [m]	ref.č.
FXPY-F 16	16,0	10,7	100	3200	<b>065 104</b>
FXPY-F 20	20,0	14,1	100	3600	<b>065 105</b>
FXPY-F 25	25,0	18,3	50	2000	<b>065 106</b>
FXPY-F 32	32,0	24,3	50	1000	<b>065 107</b>
FXPY-F 40	40,0	30,0	25	900	<b>065 108</b>
FXPY-F 50	50,0	38,0	25	350	<b>065 109</b>
FXPY-F 63	63,0	50,6	25	175	<b>081 993</b>

## Bezhalogenové hadice, bezhalogenové

**FXPY**, vlnitá hadice pro lehké mechanické zatížení;  
oranžová (RAL 2004), v balení po 100m, po 50m nebo  
po 25m

**Shoda s normami:** EN 50086-2-2, IEC 61386-22, IEC 60423,  
60614-2-3 (dříve BS 6099)

**Upozornění:** Při používání FXPY dodržujte národní stavební  
předpisy a normy pro elektrické instalace!



materiál	kód	mech. zátěž	UV stabilní	tepl. rozsah
PE	EN 2232	> 320 N	–	-15°C/+90°C

typ	dn	di	mb [m]	vb [m]	ref.č.
FXPY 16	16,0	10,7	100	3200	065 098
FXPY 20	20,0	14,1	100	3600	065 099
FXPY 25	25,0	18,3	50	2000	065 100
FXPY 32	32,0	24,3	50	1000	065 101

## Ohybné rúrky bezhalogénové

**FXPY**, ohybná rúrka pre ľahké mechanické zaťaženie;  
oranžová (RAL 2004), v balení po 100m, po 50m alebo po 25m

**Zhoda s normami:** EN 50086-2-2, IEC 61386-22, IEC 60423,  
60614-2-3 (predtým BS 6099)

**Upozornenie:** Pri používaní FXPY dodržujte národné stavebné  
predpisy a normy pre elektrické inštalácie!

**HFT®**

**Bezhalogenové trubky,**  
 samozhášivé

**Pevné rúrky bezhalogénové,**  
 samozhášavé

**HFIRM,** pevná izolačná trubka s hrdlom pro lehké mechanické zatížení; světle šedá (RAL 7035), délka 3m

**Shoda s normami:** EN 50086-2-1, IEC 61386-21, IEC 60423, 60614-2-2 (dříve BS 6099)

**HFIRM,** pevná rúrka s hrdlom, pre ľahké mechanické zaťaženie; svetlo šedá (RAL 7035), dĺžka 3m

**Zhoda s normami:** EN 50086-2-1, IEC 61386-21, IEC 60423, 60614-2-1 (predtým BS 6099)



materiál	kód	mech. zátěž	UV stabilní	tepl. rozsah
PP-Blend	EN 2243	> 320 N	△	-25°C/+105°C

typ	dn	di	mb [m]	vb [m]	ref.č.
HFIRM 16	16,0	11,0	111	6216	<b>082 635</b>
HFIRM 20	20,0	15,0	111	3996	<b>082 636</b>
HFIRM 25	25,0	20,5	57	2280	<b>082 637</b>
HFIRM 32	32,0	27,5	57	1368	<b>082 638</b>
HFIRM 40	40,0	35,0	21	966	<b>082 639</b>
HFIRM 50	50,0	45,0	21	630	<b>082 640</b>

**HFIR,** pevná izolačná trubka bez hrdla pro lehké mechanické zatížení; bílá (RAL 9010), délka 3m

**Shoda s normami:** EN 50086-2-1, IEC 61386-21, IEC 60423, 60614-2-2 (dříve BS 6099)

**HFIR,** pevná rúrka bez hrdla, pre ľahké mechanické zaťaženie; biela (RAL 9010), dĺžka 3m

**Zhoda s normami:** EN 50086-2-1, IEC 61386-21, IEC 60423, 60614-2-2 (predtým BS 6099)



materiál	kód	mech. zátěž	UV stabilní	tepl. rozsah
PP-Blend	EN 2243	> 320 N	—	-25°C/+105°C

typ	dn	di	mb [m]	vb [m]	ref.č.
HFIR 16	16,0	11,0	102	6120	<b>082 316</b>
HFIR 20	20,0	15,0	102	4080	<b>082 317</b>
HFIR 25	25,0	20,5	60	2400	<b>082 318</b>
HFIR 32	32,0	27,5	45	1350	<b>082 319</b>
HFIR 40	40,0	35,0	30	1020	<b>082 320</b>
HFIR 50	50,0	45,0	15	630	<b>082 321</b>

**HFPRM**, pancéřová trubka s hrdlem pro střední mechanické zatížení; světle šedá (RAL 7035) nebo černá (RAL 9005 - UV stabilní), délka 3m

**Shoda s normami:** EN 50086-2-1, IEC 61386-21, IEC 60423, 60614-2-2 (dříve BS 6099)

**Objednávací pokyn:** světle šedé provedení lze objednat i bez hrdla (HFPR)

**HFPRM**, pevná pancierová rúrka s hrdlom, pre stredné mechanické zaťaženie; svetlo šedá (RAL 7035) alebo čierna (RAL 9005 – UV stabilná), dĺžka 3m

**Zhoda s normami:** EN 50086-2-1, IEC 61386-21, IEC 60423, 60614-2-2 (predtým BS 6099)

**Objednávacie pokyn:** svetlo šedé prevedenie je možné objednať aj bez hrdla (HFPR)



materiál	kód	mech. zátěž	UV stabilní	tepl. rozsah
PP-Blend	EN 3243	> 750 N	△	-25°C/+105°C

typ	dn	dí	mb [m]	vb [m]	ref.č.	
					světle šedá svetlo šedá	černá čierna
HFPRM 16	16,0	11,0	111	6216	082 739	082 704
HFPRM 20	20,0	15,0	111	3996	082 740	082 705
HFPRM 25	25,0	20,0	57	2280	082 741	082 706
HFPRM 32	32,0	27,0	57	1368	082 742	082 707
HFPRM 40	40,0	34,0	21	966	082 743	082 708
HFPRM 50	50,0	44,0	21	630	082 744	082 710
HFPRM 63	63,0	55,0	21	378	082 745	082 711

**HFBS**, pancéřová trubka bez hrdla pro vysoké mechanické zatížení; černá (RAL 9005), délka 3m

**Shoda s normami:** EN 50086-2-1, IEC 61386-21, IEC 60423, 60614-2-2 (dříve BS 6099)

**Objednávací pokyn:** na vyžádání lze dodat v bílé barvě

**HFBS**, pevná pancierová rúrka bez hrdla, pre vysoké mechanické zaťaženie; čierna (RAL 9005), dĺžka 3m

**Zhoda s normami:** EN 50086-2-1, IEC 61386-21, IEC 60423, 60614-2-2 (predtým BS 6099)

**Objednávacie pokyn:** je možné dodať aj v bielej farbe



materiál	kód	mech. zátěž	UV stabilní	tepl. rozsah
PC-Blend	EN 4442	> 1250 N	☑	-25°C/+90°C

typ	dn	dí	mb [m]	vb [m]	ref.č.
HFBS 16	16,0	12,2	111	6216	064 966
HFBS 20	20,0	15,8	111	3996	064 967
HFBS 25	25,0	20,6	57	2280	064 968
HFBS 32	32,0	26,6	57	1368	064 969
HFBS 40	40,0	34,4	21	966	064 970
HFBS 50	50,0	43,2	21	630	064 971

### Příslušenství hadic a trubek, bezhalogenové

### Príslušenstvo bezhalogenové

**HFCL**, bezhalogenové příchytky (klipy) s možností vzájemného bočního spojení; světle šedé (RAL 7035), černé (RAL 9005) nebo bílé (RAL 9010), montáž hmoždinkami DSD nebo šrouby Ø 4mm

**HFCL**, bezhalogenové příchytky (klipy) s možností vzájemného bočního spojení; svetlo šedé (RAL 7035), čierne (RAL 9005) alebo biele (RAL 9010), montáž hmoždinkami DSD alebo skrutkami Ø 4mm



materiál		tepl. rozsah				
PC		-25°C/+90°C				
typ	dn	mb	vb	ref.č.		
				světle šedá svetlo šedá	černá čierna	bílá biela
HFCL 16	16,0	100	3200	041 428	009 634	038 596
HFCL 20	20,0	100	2400	041 016	009 635	037 041
HFCL 25	25,0	100	1600	041 429	009 636	038 597
HFCL 32	32,0	100	1200	041 430	009 637	038 598
HFCL 40	40,0	50	800	041 431	009 638	038 599
HFCL 50	50,0	50	600	041 432	009 639	038 600
HFCL 63	63,0	25	300	041 433	021 168	041 427

**DSD**, samonosná bezhalogenová hmoždinka; světle šedá (RAL 7035), k rychlé montáži přichytek (klipů) HFCL, požadovaná velikost otvoru vrtání Ø 6mm (pórobeton Ø 5,5mm)

**DSD**, samonosná bezhalogenová hmoždinka; svetlo šedá (RAL 7035), k rýchlej montáži klipov HFCL, požadovaná veľkosť vyvŕtaného otvoru Ø 6mm (pórobeton Ø 5,5mm)



materiál		tepl. rozsah		
PA		-25°C/+90°C		
typ	ln	mb	vb	ref.č.
DSD 35	35mm	500	16000	082 226

**HFCLB**, spona na klipy; světle šedá (RAL 7035) nebo černá (RAL 9005), pro příchytku (klip) HFCL

**HFCLB**, spona na klipy; svetlo šedá (RAL 7035), šedá (RAL 7037) alebo čierna (RAL 9005), pre klip HFCL



materiál		tepl. rozsah			
PC		-25°C/+90°C			
typ	dn	mb	vb	ref.č.	
				světle šedá svetlo šedá	černá čierna
HFCLB 40	40,0	50	600	080 803	023 080
HFCLB 50	50,0	50	600	080 804	023 081
HFCLB 63	63,0	25	300	-	023 082

**KM, zátěžová spojka bez chlóru pro ohebné hadice;** oranžová (RAL 2004), světle šedá (RAL 7035), k vodotěsnému spojení hadic při pokládce do betonových konstrukcí - s odolností proti vytržení, IP 67, světle šedé provedení je samozhášivé



materiál		IP	tepl. rozsah		
PE		67	-25°C/+90°C		
typ	dn	mb	vb	ref.č.	
				světle šedá svetlo šedá	oranžová oranžová
KM 20	20,0	100	800	083 837	080 642
KM 25	25,0	50	600	083 839	080 643

**KM, zvieracia spojka bez chlóru pre ohybné rúrky; oranžová (RAL 2004);** svetlo šedá (RAL 7035), pre vodotesné spojenie rúrok pri uložení do betónových konštrukcii - s odolnosťou proti vytrhnutiu, IP 67, svetlo šedé prevedenie je samozhášavé

**HM, bezhalogenová těsnicí spojka;** světle šedá (RAL 7035) nebo oranžová (RAL 2004), k těsnému spojení trubek při pokládce do betonových konstrukcí, světle šedé provedení je samozhášivé



materiál					tepl. rozsah	
PE					-25°C/+90°C	
typ	dn	mb	vb	ref.č.		
				světle šedá svetlo šedá	oranžová oranžová	
HM 16	16,0	100	1200	064 551	020 608	
HM 20	20,0	100	800	064 552	⇒ KM 20	
HM 25	25,0	50	600	064 553	⇒ KM 25	
HM 32	32,0	25	300	064 554	020 611	
HM 40	40,0	25	200	064 555	020 612	
HM 50	50,0	15	120	064 556	020 613	
HM 63	63,0	8	64	064 557	020 614	

**HM, bezhalogénová tesniaca spojka;** svetlo šedá (RAL 7035) alebo oranžová (RAL 2004), pre vodotesné spojenie rúrok pri uložení do betónových konštrukcii, svetlo šedé prevedenie je samozhášavé

**Príslušenství,**  
bezhalogenové, samozhášivé

**Príslušenstvo bezhalogénové,**  
samozhášavé

**HFSM, nasouvací spojka;** světle šedá (RAL 7035), černá (RAL 9005) nebo bílá (RAL 9010), ke spojení trubek nebo hadic



materiál					tepl. rozsah		
PC-Blend					-25°C/+90°C		
typ	dn	mb	vb	ref.č.			
				světle šedá svetlo šedá	černá čierna	bílá biela	
HFSM 16	16,0	100	1200	041 421	020 556	038 571	
HFSM 20	20,0	100	800	041 017	020 557	037 036	
HFSM 25	25,0	50	600	041 422	020 558	038 572	
HFSM 32	32,0	25	300	041 423	020 559	038 573	
HFSM 40	40,0	25	200	041 424	020 652	038 574	
HFSM 50	50,0	15	120	041 425	020 653	038 575	
HFSM 63	63,0	8	64	041 426	020 654	041 420	

**HFSM, nasúvacia spojka;** svetlo šedá (RAL 7035), čierna (RAL 9005), pre spojenie ohybných alebo pevných rúrok

**HFSB, nasouvací koleno s vruby;** světle šedé (RAL 7035), černé (RAL 9005) nebo bílé (RAL 9010), k napojení pevných elektroinst. trubek v úhlu 90°



materiál		tepl. rozsah				
PC-Blend		-25°C/+90°C				
typ	dn	mb	vb	ref.č.		
				světle šedá svetlo šedá	černá čierna	bílá biela
HFSB 16	16,0	50	600	065 492	009 622	038 576
HFSB 20	20,0	25	300	065 493	009 623	038 577
HFSB 25	25,0	20	160	065 494	009 624	038 578
HFSB 32	32,0	1	50	065 495	009 625	038 579
HFSB 40	40,0	1	35	065 496	009 626	038 580
HFSB 50	50,0	1	20	065 497	009 627	038 581
HFSB 63	63,0	1	8	065 498	-	-

**HFSB, nasúvacie koleno hladké;** svetlo šedá (RAL 7035) čierna (RAL 9005) alebo biela (RAL 9010), pre napojenie pevných rúrok pod uhlom 90°

**HFS, příchytka pro povrchovou montáž;** světle šedé (RAL 7035), černé (RAL 9005) nebo bílé (RAL 9010), montáž dvěma šrouby Ø 4mm



materiál		tepl. rozsah				
PC-Blend		-25°C/+90°C				
typ	dn	mb	vb	ref.č.		
				světle šedá svetlo šedá	černá čierna	bílá biela
HFS 16	16,0	100	3200	080 811	020 832	041 831
HFS 20	20,0	100	2400	080 812	020 833	041 832
HFS 25	25,0	100	1600	080 813	020 834	041 833
HFS 32	32,0	100	800	080 814	020 835	041 834
HFS 40	40,0	50	400	080 815	020 836	041 835
HFS 50	50,0	50	400	080 816	020 837	041 836
HFS 63	63,0	25	200	080 817	020 838	-

**HFS, příchytka pre povrchovú montáž;** svetlo šedá (RAL 7035), čierna (RAL 9005), montáž dvomi skrutkami priemeru 4 mm

**HFSBS, distanční příchytka;** černá (RAL 9005)



materiál		tepl. rozsah				
PC-Blend		-25°C/+90°C				
typ	dn	mb	vb	ref.č.		
				černá čierna	bílá biela	
HFSBS 16	16,0	100	2400	009 628	041 852	
HFSBS 20	20,0	50	1200	009 629	037 033	
HFSBS 25	25,0	50	1200	009 630	041 621	
HFSBS 32	32,0	50	600	009 631	041 853	
HFSBS 40	40,0	25	300	009 632	041 854	
HFSBS 50	50,0	25	200	009 633	041 855	

**HFSBS, dištančná príchytka;** čierna (RAL 9005)

**HFIB, inspekční koleno;** černé (RAL 9005),  
pro elektroinstalační trubky

**Objednací pokyn:** na vyžádání lze dodat v světle šedém  
nebo bílém provedení



materiál		tepl. rozsah		
PC-Blend		-25°C/+90°C		
typ	dn	mb	vb	ref.č.
HFIB 20	20,0	50	400	<b>009 643</b>
HFIB 25	25,0	20	240	<b>009 644</b>

**HFIB, inšpekčné koleno;** čierna (RAL 9005) pre  
elektroinštaláčn é rúrky

**Objednávací pokyn:** na vyžiadanie možnosť dodať v svetlo šedom,  
alebo bielom prevedení

**HFIE, inspekční úhel;** černý (RAL 9005),  
pro elektroinstalační trubky

**Objednací pokyn:** na vyžádání lze dodat v světle šedém  
nebo bílém provedení



materiál		tepl. rozsah		
PC-Blend		-25°C/+90°C		
typ	dn	mb	vb	ref.č.
HFIE 20	20,0	50	400	<b>026 968</b>
HFIE 25	25,0	20	240	<b>026 969</b>

**HFIE, inšpekčný uhol;** čierna (RAL 9005), pre  
elektroinštaláčn é rúrky

**Objednávací pokyn:** na vyžiadanie možnosť dodať v svetlo šedom,  
alebo bielom prevedení

**HFIT, inspekční rozbočka;** černá (RAL 9005),  
pro elektroinstalační trubky

**Objednací pokyn:** na vyžádání lze dodat v světle šedém  
nebo bílém provedení



materiál		tepl. rozsah		
PC-Blend		-25°C/+90°C		
typ	dn	mb	vb	ref.č.
HFIT 20	20,0	50	400	<b>009 640</b>
HFIT 25	25,0	20	240	<b>009 641</b>

**HFIT, inšpekčná rozbočka;** čierna (RAL 9005), pre  
elektroinštaláčn é rúrky

**Objednávací pokyn:** na vyžiadanie možnosť dodať v svetlo šedom,  
alebo bielom prevedení

## HFAFT/MBS, vývodka s vnútorným závitom a šroubom; černá (RAL 9005), k připojení trubek a hadic do rozbočovacích a pancéřových krabic

**Objednací pokyn:** na vyžádání lze dodat v světle šedém nebo bílém provedení



<b>materiál</b>	PC-Blend	<b>tepl. rozsah</b>	-25°C/+90°C
-----------------	----------	---------------------	-------------

typ	dn	mb	vb	ref.č.	
				černá čierna	bílá biela
HFAFT/MBS 16	16,0	100	2400	009 673	064 493
HFAFT/MBS 20	20,0	100	1200	009 674	037 043
HFAFT/MBS 25	25,0	50	600	009 675	041 465
HFAFT/MBS 32	32,0	20	480	009 676	064 271
HFAFT/MBS 40	40,0	25	300	009 677	-
HFAFT/MBS 50	50,0	10	120	009 678	-

## HFAFT/MBS, vývodka s vnútorným závitom a skrutkou; čierna (RAL 9005), k pripojeniu pevných a ohybných rúrok do rozbočovacích a pancierových krabic

**Objednávaci pokyn:** na vyžiadanie možnosť dodať v svetlo šedom alebo bielom prevedení

**Objednávaci pokyn:** na vyžiadanie možnosť dodať v svetlo šedom alebo bielom prevedení

## HFAMT/LR, vývodka s vnějším závitom a závitovým kroužkem; černá (RAL 9005), k připojení trubek a hadic do rozbočovacích a pancéřových krabic

**Objednací pokyn:** na vyžádání lze dodat v světle šedém nebo bílém provedení



<b>materiál</b>	PC-Blend	<b>tepl. rozsah</b>	-25°C/+90°C
-----------------	----------	---------------------	-------------

typ	dn	mb	vb	ref.č.
HFAMT/LR 20	20,0	100	1200	009 680
HFAMT/LR 25	25,0	50	600	009 681

## HFAFT/LR, vývodka s vonkajším závitom a závitovým krúžkom; čierna (RAL 9005), k pripojeniu pevných a ohybných rúrok do rozbočovacích a pancierových krabic

**Objednávaci pokyn:** na vyžiadanie možnosť dodať v svetlo šedom, alebo bielom prevedení

**Objednávaci pokyn:** na vyžiadanie možnosť dodať v svetlo šedom, alebo bielom prevedení

## HFAMT/LN, vývodka s maticí; černá (RAL 9005), k připojení trubek a hadic do rozbočovacích a pancéřových krabic

**Objednací pokyn:** na vyžádání lze dodat v světle šedém nebo bílém provedení



<b>materiál</b>	PC-Blend	<b>tepl. rozsah</b>	-25°C/+90°C
-----------------	----------	---------------------	-------------

typ	dn	mb	vb	ref.č.
HFAMT/LN 20	20,0	100	1200	020 843
HFAMT/LN 25	25,0	50	600	020 844

## HFAFT/LN, vývodka s maticou; čierna (RAL 9005), k pripojeniu pevných a ohybných rúrok do rozbočovacích a pancierových krabic

**Objednávaci pokyn:** na vyžiadanie možnosť dodať v svetlo šedom, alebo bielom prevedení

**Objednávaci pokyn:** na vyžiadanie možnosť dodať v svetlo šedom, alebo bielom prevedení

### HFMBBS, šroub se závitem; černý (RAL 9005)

**Objednací pokyn:** na vyžádání lze dodat v světle šedém nebo bílém provedení



materiál		tepl. rozsah		
PC-Blend		-25°C/+90°C		
typ	dn	mb	vb	ref.č.
HFMBBS 16	16,0	100	2400	011 880
HFMBBS 20	20,0	100	1200	011 841
HFMBBS 25	25,0	50	600	011 842
HFMBBS 32	32,0	20	480	011 843
HFMBBS 40	40,0	25	300	011 844
HFMBBS 50	50,0	10	120	011 845

### HFMBBS, závitové puzdro; čierna (RAL 9005)

**Objednávací pokyn:** na vyžiadanie možnosť dodať v svetlo šedom, alebo bielom prevedení

### HFLR, závitový kroužek; černý (RAL 9005)

**Objednací pokyn:** na vyžádání lze dodat v světle šedém nebo bílém provedení



materiál		tepl. rozsah		
PPO		-45°C/+150°C		
typ	dn	mb	vb	ref.č.
HFLR 20	20,0	250	1200	011 839
HFLR 25	25,0	200	600	011 840

### HFLR, závitový krúžok; čierna (RAL 9005)

**Objednávací pokyn:** na vyžiadanie možnosť dodať v svetlo šedom, alebo bielom prevedení

### HLN, matice; černá (RAL 9005, UV-stabilní), metrický závit

**Objednací pokyn:** na vyžádání lze dodat v světle šedém nebo bílém provedení



materiál		tepl. rozsah		
PPO		-45°C/+150°C		
typ	dn	mb	vb	ref.č.
HLN 16	16,0	200	2400	014 485
HLN 20	20,0	200	1200	011 918
HLN 25	25,0	100	600	011 919
HLN 32	32,0	100	480	014 486
HLN 40	40,0	30	300	019 823
HLN 50	50,0	25	120	017 236

### HLN, matica; čierna (RAL 9005 – UV stabilná), metrický závit

**Objednávací pokyn:** na vyžiadanie možnosť dodať v svetlo šedom, alebo bielom prevedení

**HFT®**

**Bezhalogenové vývodky,**  
 samozhášivé

**Vývodky bezhalogénové,**  
 samozhášivé

**HGL, príma vývodka s vysokou pevností v ťahu;** černá (RAL 9005, UV-stabilní), patentovaný systém pro rychlou montáž, metrický závit, IP 54

**Objednací pokyn:** na vyžádání lze dodat závit Pg nebo NPT

**HGL, priama vývodka s vysokou pevnosťou v ťahu;** čierna (RAL 9005, UV - stabilná), patentovaný systém pre rýchlu montáž, metrický závit, IP 54

**Objednávaci pokyn:** na vyžiadanie možnosť dodať závit Pg alebo NPT



materiál		tepl. rozsah		
PPO		-45°C/+150°C		
typ	dn	mb	vb	ref.č.
HGL 1212	13,0	100	3200	<b>016 439</b>
HGL 1616	16,0	100	2400	<b>012 753</b>
HGL 2020	20,0	50	1200	<b>011 790</b>
HGL 2525	25,0	50	600	<b>012 609</b>
HGL 3232	32,0	30	360	<b>012 754</b>
HGL 4040	40,0	20	240	<b>015 507</b>
HGL 5050	50,0	16	128	<b>015 506</b>
HGL 6363	63,0	8	64	<b>026 933</b>

**HEG, úhlová vývodka s vysokou pevností v ťahu;** černá (RAL 9005, UV-stabilní), patentovaný systém pro rychlou montáž, metrický závit, IP 54

**Objednací pokyn:** na vyžádání lze dodat závit Pg nebo NPT

**HEG, uhlová vývodka s vysokou pevnosťou v ťahu;** čierna (RAL 9005, UV - stabilná), patentovaný systém pre rýchlu montáž, metrický závit, IP 54

**Objednávaci pokyn:** na vyžiadanie možnosť dodať závit Pg alebo NPT



materiál		tepl. rozsah		
PPO		-45°C/+150°C		
typ	dn	mb	vb	ref.č.
HEG 1212	13,0	50	1600	<b>017 233</b>
HEG 1616	16,0	20	800	<b>012 755</b>
HEG 2020	20,0	20	640	<b>012 756</b>
HEG 2525	25,0	10	320	<b>012 757</b>
HEG 3232	32,0	10	160	<b>012 758</b>

**HFL, přírubová vývodka s vysokou pevností v ťahu;** černá (RAL 9005, UV-stabilní), 4 otvory pro šrouby, patentovaný bajonetový uzávěr pro rychlou montáž, metrický závit, IP 54

**HFL, prírubová vývodka s vysokou pevnosťou v ťahu;** čierna (RAL 9005, UV - stabilná), 4 otvory pre skrutky, patentovaný bajonetový uzávěr pre rýchlu montáž, metrický závit, IP 54



materiál		tepl. rozsah		
PPO		-45°C/+150°C		
typ	dn	mb	vb	ref.č.
HFL 20	20,0	50	400	<b>020 230</b>
HFL 25	25,0	25	300	<b>016 522</b>
HFL 32	32,0	20	160	<b>016 523</b>
HFL 40	40,0	10	80	<b>015 325</b>
HFL 50	50,0	8	48	<b>015 324</b>

**HLN, matice;** černá (RAL 9005, UV-stabilní), metrický závit

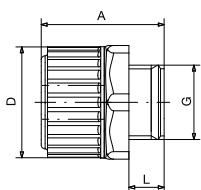
**Objednací pokyn:** na vyžádání lze dodat závit Pg

**HLN, matica;** čierna (RAL 9005, UV - stabilná), metrický závit

**Objednávaci pokyn:** na vyžiadanie možnosť dodať závit Pg



materiál	tepl. rozsah			
PPO	-45°C/+150°C			
typ	dn	mb	vb	ref.č.
HLN 16	16,0	200	2400	014 485
HLN 20	20,0	200	1200	011 918
HLN 25	25,0	100	600	011 919
HLN 32	32,0	100	480	014 486
HLN 40	40,0	30	300	019 823
HLN 50	50,0	25	120	017 236



### Parametry pro připojení hadic HFXP, HFXP-HT Parametre pre pripojenie rúrok HFXP, HFXP-HT

#### Přímé vývodky Priame vývodky

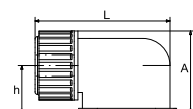
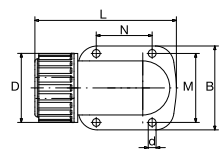
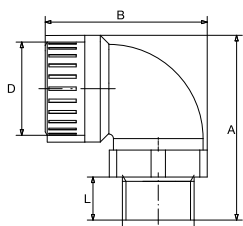
typ			L	A	D	dn
HGL 1212	M 12 x 1,5	21	8,0	18,3	21,0	12
HGL 1616	M 16 x 1,5	25	10,5	18,9	24,7	16
HGL 2020	M 20 x 1,5	30	12,0	24,0	29,8	20
HGL 2525	M 25 x 1,5	38	15,0	30,4	37,2	25
HGL 3232	M 32 x 1,5	45	15,0	32,0	45,0	32
HGL 4040	M 40 x 1,5	57	15,0	38,0	56,2	40
HGL 5050	M 50 x 1,5	68	15,0	42,4	68,0	50
HGL 6363	M 63 x 1,5	82	20,0	54,0	82,0	63

#### Úhlové vývodky Uhlové vývodky

typ			L	A	B	D	dn
HEG 1212	M 12 x 1,5	21	8,0	28,3	39,0	21,0	12
HEG 1616	M 16 x 1,5	25	10,5	32,4	44,6	24,7	16
HEG 2020	M 20 x 1,5	30	12,0	39,5	52,4	29,8	20
HEG 2525	M 25 x 1,5	38	15,0	49,4	65,9	37,2	25
HEG 3232	M 32 x 1,5	45	15,0	60,0	77,4	45,0	32

#### Přírubové vývodky Prírubové vývodky

typ	A	D	L	B	M	N	dn
HFL 20	35,9	29,8	65,0	41,0	33,0	27,0	20
HFL 25	42,0	37,2	75,9	45,0	37,0	30,0	25
HFL 32	50,0	45,0	90,0	56,0	46,0	37,0	32
HFL 40	62,0	56,2	110,5	70,0	58,0	45,0	40
HFL 50	76,0	68,0	129,3	84,0	72,0	55,0	50
HFL 63	96,0	82,0	162,0	98,0	84,0	70,0	63



## Použití

### lehké mechanické zatížení

**HFX:** univerzální ohebná ochranná hadice bez obsahu chlóru pro lehké mechanické zatížení, k pokládce na povrch a pod omítku; zvláště vhodná pro obytné a kancelářské objekty, nemocnice, hotely a školy.

**FXPY-F:** samozhášivá ochranná hadice odolná vysokým teplotám; vhodná pro pokládku na povrch, pod omítku i do dutých stěn.

**FXPY:** izolační hadice odolná vysokým teplotám vhodná pro pokládku na povrch i pod omítku.

**HFIR, HFIRM:** univerzální izolační a ochranná trubka pro pokládku na povrch i pod omítku; speciální určení pro obytné a kancelářské objekty, nemocnice, hotely a školy; odolává tukům, olejům, kyselinám, louhům a mazivům; při použití speciální pružiny zastudena ohýbatelná.

### střední mechanické zatížení

**HFXP:** ochranná hadice pro aplikace se zvýšenými bezpečnostními požadavky, nárazuvzdorná při nízkých teplotách, odolná vysokým teplotám, s nízkou dýmivostí, pro pokládku na povrch, pod omítku, do dřeva a také do vnějšího prostředí (UV-stabilní); díky výborné tvarové paměti je obzvláště vhodná pro pokládku do všech typů betonu (vibrovaný, dusaný, volně sypaný) a pro montáže do prefabrikovaných staveb; vhodná pro elektrárny, metro, výpočetní střediska, hotely, nemocnice; odolává tukům, olejům, kyselinám, louhům, mazivům a betonovému mléku.

**HFXP-HT:** ochranná hadice pro aplikace se zvýšenými bezpečnostními požadavky, nárazuvzdorná při nízkých teplotách, odolná vysokým teplotám, pro pokládku na povrch, pod omítku, do dřeva a také do vnějšího prostředí (UV-stabilní); speciální určení pro elektrárny, metro, výpočetní střediska, hotely, nemocnice, průmyslové, obytné a kancelářské objekty.

**HFPRM:** ochranná trubka pro aplikace se zvýšenými bezpečnostními požadavky, nárazuvzdorná při nízkých teplotách, odolná vysokým teplotám, pro pokládku na povrch, pod omítku, do dřeva, do vnějšího prostředí (černé provedení je UV-stabilní) a pro instalace do betonu; speciální určení pro elektrárny, letiště, metro, výpočetní střediska, hotely, nemocnice, průmyslové, obytné a kancelářské objekty; odolává tukům, olejům, kyselinám, louhům a mazivům.

### vysoké mechanické zatížení

**HFBS:** ochranná trubka pro ty aplikace, které kromě vysoké odolnosti proti zatížení a nárazu požadují také schopnost izolovat a odolávat korozi; speciální určení pro průmyslové aplikace všech druhů a pro pokládku do vnějšího prostředí (UV-stabilní).

## Použitie

### ľahké mechanické zaťaženie

**HFX:** univerzálna ochranná rúrka bez obsahu chlóru pre ľahké mechanické zaťaženie, inštalácia na povrch a pod omietku; zvlášť vhodná pre obytné a kancelárske objekty, nemocnice, hotely a školy

**FXPY-F:** samozhášavá ochranná rúrka odolná vysokým teplotám; vhodná pre inštaláciu na povrch, pod omietku a dutých podkladov

**HFIR, HFIRM:** univerzálna izolačná a ochranná rúrka pre inštaláciu na povrch aj pod omietku; špeciálne určená pre obytné a kancelárske objekty, nemocnice, hotely a školy; odoláva tukom, olejom, kyselinám, olejom a mazivám; s použitím špeciálnej pružiny ohýbateľná za studena.

### stredné mechanické zaťaženie

**HFXP:** ochranná rúrka pre aplikácie so zvýšenými bezpečnostnými požiadavkami, nárazuvzdorná pri nízkych teplotách odolná vysokým teplotám s nízkou dymivosťou, pre inštaláciu na povrch, pod omietku, do dreva a tiež do vonkajšieho prostredia (UV – stabilná); vďaka výbornej tvarovej pamäti je obzvlášť vhodná pre inštaláciu do všetkých typov betónu (vibrovaný, ubíjaný, voľne sypaný) a pre inštaláciu do prefabrikovaných stavieb; vhodná pre elektrárne, metro, výpočtové strediská, hotely, nemocnice; odoláva tukom, olejom, kyselinám, mazivám a betónovému mlieku.

**HFXP-HT:** ochranná rúrka pre aplikácie so zvýšenými bezpečnostnými požiadavkami, nárazuvzdorná pri nízkych teplotách, odolná vysokým teplotám, pre inštaláciu na povrch, pod omietku, do dreva a tiež do vonkajšieho prostredia (UV – stabilná); špeciálne určená pre elektrárne, metro, výpočtové strediská, hotely, nemocnice, priemysel, obytné a kancelárske objekty.

**HFPRM:** ochranná rúrka pre aplikácie so zvýšenými bezpečnostnými požiadavkami, nárazuvzdorná pri nízkych teplotách, odolná vysokým teplotám, pre inštaláciu na povrch, pod omietku, do dreva, do vonkajšieho prostredia (čierna prevedenie je UV – stabilné) a pre inštaláciu do betónu; špeciálne určená pre elektrárne, letiská, metro, výpočtové strediská, hotely, nemocnice, priemysel, obytné a kancelárske objekty; odoláva tukom, olejom, kyselinám, luhom a mazivám.

### vysoké mechanické zaťaženie

**HFBS:** ochranná rúrka pre tie aplikácie, ktoré okrem vysokej odolnosti proti zaťaženiu a nárazu, požadujú tak isto schopnosť izolovať a odolávať korózii; špeciálne určená pre priemyselné aplikácie všetkých druhov a pre inštaláciu do vonkajšieho prostredia (UV – stabilná)

Uvedené oblasti použitia slouží jako ilustrační příklad, v konkrétním případě je nutno respektovat případné odlišnosti místních předpisů.

Uvedené oblasti použitia slúžia ako ilustračný príklad, v konkrétnom prípade je nutné rešpektovať prípadné odlišnosti miestnych predpisov.

Doporučené oblasti použití Doporučené oblasti použitia	typ hadice			typ rúrky	
	HFX	HFXP	HFXP-HT	FXPY-F	FXPY
instalace na povrchu inštalácia na povrchu	<input checked="" type="checkbox"/>	<input checked="" type="checkbox"/>	<input checked="" type="checkbox"/>	<input checked="" type="checkbox"/>	
instalace pod omítku inštalácia pod omietku	<input checked="" type="checkbox"/>	<input checked="" type="checkbox"/>	<input checked="" type="checkbox"/>	<input checked="" type="checkbox"/>	<input checked="" type="checkbox"/>
instalace na dřevo inštalácia na drevo		<input checked="" type="checkbox"/>	<input checked="" type="checkbox"/>		
pokládka do nehtného betonu uloženie do nehtného betónu		<input checked="" type="checkbox"/>			
pokládka do střešaného a dusaného betonu uloženie do vibrovaného a ubíjaného betónu		<input checked="" type="checkbox"/>			
pokládka do betonových prefabrikátů uloženie do betónových prefabrikátov		<input checked="" type="checkbox"/>			
pokládka do mazaniny uloženie do mazaniny		<input checked="" type="checkbox"/>			
instalace do dutých stěn a stropů inštalácia do dutých stien a stropov	<input checked="" type="checkbox"/>	<input checked="" type="checkbox"/>	<input checked="" type="checkbox"/>	<input checked="" type="checkbox"/>	
instalace do strojů a zařízení inštalácia do strojov a zariadení			<input checked="" type="checkbox"/>		
použití ve venkovním prostředí použitie na vonkajšie inštalácie			<input checked="" type="checkbox"/>		
pokládka do země uloženie do zeme					

Doporučené oblasti použití Doporučené oblasti použitia	typ trubky		typ rúrky	
	HFIRM	HFIR	HFPRM	HFBS
instalace na povrchu inštalácia na povrchu	<input checked="" type="checkbox"/>	<input checked="" type="checkbox"/>	<input checked="" type="checkbox"/>	<input checked="" type="checkbox"/>
instalace pod omítku inštalácia pod omietku	<input checked="" type="checkbox"/>	<input checked="" type="checkbox"/>	<input checked="" type="checkbox"/>	<input checked="" type="checkbox"/>
instalace na dřevo inštalácia na drevo	<input checked="" type="checkbox"/>	<input checked="" type="checkbox"/>	<input checked="" type="checkbox"/>	<input checked="" type="checkbox"/>
pokládka do nehtného betonu uloženie do nehtného betónu			<input checked="" type="checkbox"/>	
pokládka do střešaného a dusaného betonu uloženie do vibrovaného a ubíjaného betónu			<input checked="" type="checkbox"/>	
pokládka do betonových prefabrikátů uloženie do betónových prefabrikátov			<input checked="" type="checkbox"/>	
pokládka do mazaniny uloženie do mazaniny			<input checked="" type="checkbox"/>	
instalace do dutých stěn a stropů inštalácia do dutých stien a stropov	<input checked="" type="checkbox"/>	<input checked="" type="checkbox"/>	<input checked="" type="checkbox"/>	<input checked="" type="checkbox"/>
instalace do strojů a zařízení inštalácia do strojov a zariadení			<input checked="" type="checkbox"/>	<input checked="" type="checkbox"/>
použití ve venkovním prostředí použitie na vonkajšie inštalácie				<input checked="" type="checkbox"/>
pokládka do země uloženie do zeme				

Uvedené oblasti použití slouží jako ilustrační příklad, v konkrétním případě je nutno respektovat případné odlišnosti místních předpisů.

Uvedené oblasti použitia slúžia ako ilustračný príklad, v konkrétnom prípade je nutné rešpektovať prípadné odlišnosti miestnych predpisov.

Hadice HFT	HFT ohybné rúrky	jedn. Unit	HFX	HFXP	HFXP-HT	FXPY-F	FXPY
typ materiálu	typ materiálu						
materiál	materiál	-	PP-Blend	PP-Blend	PC	PE	PE
bez obsahu halogenů (dle IEC 60754-1)	bez obsahu halogénov (podľa IEC 60754-1)	-	chlorfrei chlorinefree	<input checked="" type="checkbox"/>	<input checked="" type="checkbox"/>	chlorfrei chlorinefree	<input checked="" type="checkbox"/>
fyzikální vlastnosti	fyzikálne vlastnosti						
hustota	hustota	g/cm <sup>3</sup>	0,94	0,94	1,20	0,97	0,96
modul pružnosti	modul pružnosti	N/mm <sup>2</sup>	1.300	1.300	2.300	1.100	1.100
protážení při přetržení	preťaženie pri pretrhnutí	%	>50	>50	>100	500	700
absorpce vody	absorbcia vody	%	0,15	0,15	0,10	0,01	0,01
elektrické vlastnosti	elektrické vlastnosti						
elektrická pevnost	elektrická pevnosť	kV/mm	20	20	17	25	25
dielektrická konstanta (E 800 Hz)	dielektrická konštantna (E 800 Mhz)	-	-	-	2,8	2,3	2,3
protipožární vlastnosti	protipožiarne vlastnosti						
odolnost proti požáru dle EN 50086	odolnosť proti požiaru podľa EN 50086		bez šíření plamene bez šírenia plameňa				plamen šířící plameň šíriaci
tepelné vlastnosti	tepelné vlastnosti						
teplotní odolnost	teplotná odolnosť	°C	+105	+105	+150	+90	+90
odolnost proti mrazu	odolnosť voči mrazu	°C	-25	-25	-45	-15	-15
koeficient délkové roztažnosti	koeficient dĺžkovej rozťažnosti	m/m/°C	1,1x10 <sup>-4</sup>	1,1x10 <sup>-4</sup>	0,7x10 <sup>-4</sup>	2,5x10 <sup>-4</sup>	2,5x10 <sup>-4</sup>
mechanické vlastnosti	mechanické vlastnosti						
odolnost proti rázům při nízkých teplotách	odolnosť voči rázom pri nízkych teplotách	J, °C	>1J, -25°C	>2J, -25°C	>2J, -45°C	>1J, -15°C	>1J, -15°C
odolnost proti tlaku	odolnosť proti tlaku	N/5cm	>320	>750	>750	>320	>320
označení	označenie						
klasifikace dle EN 50086	klasifikácia podľa EN 50086		2243 2240 0010	3343 3240 0010	3355 2240 0010	2232 2240 0010	2232 2240 0020

průměr priemer	<b>Výkon hoření [MJ/m]</b> <b>Výkon horenia [MJ/m]</b>					
	HFX	HFXP	HFXP-HT	FXPY-F	FXPY	(MJ/m) / 3,6 = kW/m
12	-	-	1,1	-	-	
16	1,8	2,3	1,3	2,4	2,2	
20	2,0	3,1	1,6	2,6	2,3	
25	2,9	4,4	2,7	4,1	3,5	
32	4,3	5,5	3,8	5,3	4,8	
40	5,2	6,2	5,2	-	-	
50	7,4	8,3	6,6	-	-	
63	11,5	-	8,2	-	-	

Všechny údaje odpovídají testování standardních vzorků při laboratorních podmínkách. Změny vyhrazeny.

Všetky údaje zodpovedajú testovaniu štandardných vzoriek pri laboratórnych podmienkach. Zmeny vyhradené.

Trubky HFT	HFT ohybné rúrky	jedn.	HFIR	HFIRM	HFPRM	HFBS
typ materiálu	typ materiálu					
materiál	materiál	-	PP-Blend	PP-Blend	PP-Blend	PC-Blend
bez obsahu halogenů (dle IEC 60754-1)	bezhalogén (podľa IEC 60754-1)	-	☑	☑	☑	☑
<b>fyzikální vlastnosti</b>	<b>fyzikálne vlastnosti</b>					
hustota	hustota	g/cm <sup>3</sup>	0,99	0,99	0,99	1,20
modul pružnosti	modul pružnosti	N/mm <sup>2</sup>	1.200	1.200	1.200	2.600
protážení při přetržení	preťaženie pri pretrhnutí	%	>100	>100	>100	>90
absorpce vody	absorbacia vody	%	0,20	0,20	0,20	0,20
<b>elektrické vlastnosti</b>	<b>elektrické vlastnosti</b>					
elektrická pevnost	elektrická pevnosť	kV/mm	17	17	17	25
dielektrická konstanta (E 800 Hz)	dielektrická konštanta (E 800 Mhz)	-	2,8	2,8	2,8	2,8
<b>protipožární vlastnosti</b>	<b>protipožiarne vlastnosti</b>					
odolnost proti požáru dle EN 50086	odolnosť proti požiaru podľa EN 50086		bez šíření plamene bez šírenia plameňa			
<b>tepelné vlastnosti</b>	<b>tepelné vlastnosti</b>					
teplotní odolnost	teplotná odolnosť	°C	+105	+105	+105	+90
odolnost proti mrazu	odolnosť voči mrazu	°C	-25	-25	-25	-25
koeficient délkové roztažnosti	koeficient dĺžkovej rozťažnosti	m/m/°C	1,1x10 <sup>-4</sup>	1,1x10 <sup>-4</sup>	1,1x10 <sup>-4</sup>	0,7x10 <sup>-4</sup>
<b>mechanické vlastnosti</b>	<b>mechanické vlastnosti</b>					
odolnost proti rázům při nízkých teplotách	odolnosť voči nárazom pri nízkych teplotách	J, °C	>1J, -25°C	>1J, -25°C	>1J, -25°C	>6J, -25°C
odolnost proti tlaku	odolnosť proti tlaku	N/5cm	>320	>320	>750	>1250
<b>označení</b>	<b>označenie</b>					
klasifikace dle EN 50086	klasifikácia podľa EN 50086		2243 1240 0010	2243 1240 0010	3243 1240 0010	4442 1240 0010

průměr priemer	Výkon hoření [MJ/m] / 3,6 = kW/m			
	HFIRM	HFIR	HFPRM	HFBS
16	2,8	2,8	3,9	3,2
20	4,1	4,1	5,5	4,0
25	5,3	5,3	7,1	5,6
32	7,3	7,3	9,4	7,9
40	9,6	9,6	12,6	10,3
50	13,0	13,0	18,1	14,1
63	-	-	24,3	-

Všechny údaje odpovídají testování standardních vzorků při laboratorních podmínkách. Změny vyhrazeny.

All given values refer to standard test samples under standardized laboratory conditions. Design and specifications subject to change without notice.