



Ochranné hadice s příslušenstvím

flexibilní. Nejnápadnější výhodou ochranných hadic Univolt® je dlouhá životnost při vysokém a trvalém mechanickém zatížení. Vysoká odolnost hadic proti vlivům okolního prostředí a proti chemickým látkám navíc umožňuje jejich aplikaci v téměř všech oblastech strojírenského průmyslu.

efektivní. Průběh montáže ochranných hadic velmi zrychluje a zjednodušuje patentovaný zástrčný systém pro připojování příslušenství, které dodáváme v bezhalogenovém provedení. Pro montáže není třeba speciální náradí, samotná instalace nevyžaduje námahu a je jednoduchá.

Ochranné rúrky s příslušenstvom

flexibilné. Najnápadnejšou výhodou ochranných rúr Univolt® je dlhodobá životnosť pri vysokom a trvalom mechanickom zaťažení. Vysoká odolnosť rúr voči pôsobeniu okolitého prostredia a voči chemickým látkam navyac umožňuje ich aplikáciu v takmer všetkých oblastiach strojárenského priemyslu.

efektívne. Priebeh montáže ochranných rúr veľmi zrychľuje a zjednodušuje patentovaný zásuvný systém pre pripojovanie príslušenstva, ktoré dodávame v bezhalogénovom prevedení. Pre montáže nie je treba špeciálne náradie, samotná inštalácia nevyžaduje námahu a je jednoduchá.

HFT®

Flexibilní ochranné hadice, bezhalogenové, samozhášivé

Flexibilné ochranné rúrky, bezhalogénové, samozhášavé

HFXS, bezhalogenová flexibilní vlnitá kabelová chránička pro lehké mechanické zatížení; černá (RAL 9005, UV-stabilní) nebo šedá (RAL 7001), balení po 50m nebo 25m

HFXS, bezhalogénová flexibilná vlnitá káblová rúrka pre ľahké mechanické zaťaženie; čierna (RAL 9005, UV-stabilná) alebo šedá (RAL 7001), balenie po 50m alebo 25m

Shoda s normami: EN 50086-2-3, IEC 61386-23, IEC 60423, IEC 60614-2-5 (dříve BS 6099), LSF0H

Zhoda s normami: EN 50086-2-3, IEC 61386-23, IEC 60423, IEC 60614-2-5 (skôr BS 6099), LSF0H



materiál	kód	mech. zátěž	UV stabilní	tepl. rozsah
PA	EN 2243	> 320 N	<input checked="" type="checkbox"/>	-25°C/+105°C

typ	dn	di	mb [m]	vb [m]	ref.č.	
					černá čierna	šedá šedá
HFXS 12	13,0	9,2	50	4500	023 654	015 902
HFXS 16	16,0	10,7	50	2700	023 655	012 903
HFXS 20	20,0	14,1	50	2700	023 656	012 904
HFXS 25	25,0	18,3	50	1600	023 657	012 905
HFXS 32	32,0	24,3	25	675	023 658	012 906
HFXS 40	40,0	31,0	25	500	023 659	012 907
HFXS 50	50,0	38,3	25	300	023 660	012 908
HFXS 63	63,0	50,2	25	175	023 661	025 054

SCLX, bezhalogenové příchytky (klipy) s možností vzájemného bočního spojení; černé (RAL 9005, UV-stabilní) nebo šedé (RAL 7001), montáž šrouby Ø 4mm, s aretovaným upevněním ke kabelové chráničce

SCLX, bezhalogénové príchytky (klipy) s možnosťou vzájomného bočného spojenia; čierne (RAL 9005, UV-stabilné) alebo šedé (RAL 7001), montáž skrutkami Ø 4mm, s aretovaným upevnením k ochrannej rúrke



materiál	tepl. rozsah
PA	-25°C/+105°C

typ	dn	mb	vb	ref.č.	
				černá čierna	šedá šedá
SCLX 16	16,0	100	4000	043 322	043 323
SCLX 20	20,0	100	3200	043 324	043 385
SCLX 25	25,0	100	2400	043 326	043 327
SCLX 32	32,0	100	1600	043 328	043 329
SCLX 40	40,0	50	800	043 330	043 331
SCLX 50	50,0	50	600	043 332	043 333

SCLX-C, bezhalogenová spona na klipy; černá (RAL 9005, UV-stabilní) nebo šedá (RAL 7001), pro příchytky (klipy) SCLX

SCLX-C, bezhalogénová spona na klipy; čierna (RAL 9005, UV-stabilná) alebo šedá (RAL 7001), pre príchytky (klipy) SCLX



materiál	tepl. rozsah
PA	-25°C/+105°C

typ	dn	mb	vb	ref.č.	
				černá čierna	šedá šedá
SCLX-C 16	16,0	100	4000	043 334	043 335
SCLX-C 20	20,0	100	4000	043 336	043 337
SCLX-C 25	25,0	100	4000	043 338	043 339
SCLX-C 32	32,0	100	4000	043 340	043 341
SCLX-C 40	40,0	100	3200	043 342	043 343
SCLX-C 50	50,0	100	3200	043 344	043 345

SGL, přímá vývodka, bezhalogenová; černá (RAL 9005, UV-stabilní) nebo šedá (RAL 7001), patentovaný systém pro rychlou montáž, vysoká pevnost v tahu, s metrickým závitem

Objednávací pokyn: na vyžádání lze dodat závity Pg nebo NPT

SGL, priama vývodka, bezhalogénová; čierna (RAL 9005, UV-stabilná) alebo šedá (RAL 7001), patentovaný systém pre rýchlu montáž, vysoká pevnosť v ťahu, s metrickým závitom

Objednávacie pokyn: na vyžiadanie je možné dodať závity Pg alebo NPT

stupeň krytí IP 54 stupeň krytia IP 54



materiál	IP	tepl. rozsah	
PA	54	-25°C/+105°C	

typ	dn	mb	vb	ref.č.	
				černá čierna	šedá šedá
SGL 1212	13,0	100	3200	027 797	016 440
SGL 1616	16,0	100	2400	027 798	012 699
SGL 2020	20,0	50	1200	027 799	012 700
SGL 2525	25,0	50	600	027 800	012 701
SGL 3232	32,0	30	360	027 801	012 702
SGL 4040	40,0	20	240	027 802	015 509
SGL 5050	50,0	16	128	027 803	015 508
SGL 6363	63,0	6	48	027 804	043 075

stupeň krytí IP 65 stupeň krytia IP 65

materiál	IP	tepl. rozsah	
PA	65	-25°C/+105°C	

typ	dn	mb	vb	ref.č.	
				černá čierna	šedá šedá
SGL 1212 S	13,0	100	3200	043 067	023 615
SGL 1616 S	16,0	100	2400	043 068	012 707
SGL 2020 S	20,0	50	1200	043 069	012 708
SGL 2525 S	25,0	50	600	043 070	012 709
SGL 3232 S	32,0	30	360	043 071	012 710
SGL 4040 S	40,0	20	240	043 073	012 711
SGL 5050 S	50,0	16	128	043 074	012 712
SGL 6363 S	63,0	6	48	043 077	012 713

SKGL, přímá vývodka, bezhalogenová; černá (RAL 9005, UV-stabilní) nebo šedá (RAL 7001), patentovaný systém pro rychlou montáž, vysoká pevnost v tahu, s metrickým závitem

Objednávací pokyn: na vyžádání lze dodat závity Pg nebo NPT

SKGL, priama vývodka, bezhalogénová; čierna (RAL 9005, UV-stabilná) alebo šedá (RAL 7001), patentovaný systém pre rýchlu montáž, vysoká pevnosť v ťahu, s metrickým závitom

Objednávacie pokyn: na požiadanie je možné dodať závity Pg alebo NPT

stupeň krytí IP 65 stupeň krytia IP 65



materiál	IP	tepl. rozsah	
PA	65	-25°C/+105°C	

typ	dn	mb	vb	ref.č.	
				černá čierna	šedá šedá
SKGL 2020 S	20,0	50	1200	043 069	012 708
SKGL 2525 S	25,0	50	600	043 070	012 709

SEG, úhlová vývodka, bezhalogenová; čierná (RAL 9005, UV-stabilní) alebo šedá (RAL 7001), patentovaný systém pro rychlou montáž, vysoká pevnost v tahu, s metrickým závitom

Objednací pokyn: na vyžádání lze dodat závity Pg nebo NPT

SEG, uhlová vývodka, bezhalogénová; čierna (RAL 9005, UV-stabilná) alebo šedá (RAL 7001), patentovaný systém pre rýchlu montáž, vysoká pevnosť v ťahu, s metrickým závitom

Objednávaci pokyn: na požiadanie je možné dodať závity Pg alebo NPT



stupeň krytí IP 54 stupeň krytia IP 54

materiál	IP	tepl. rozsah
PA	54	-25°C/+105°C

typ	dn	mb	vb	ref.č.	
				černá čierna	šedá šedá
SEG 1212	13,0	50	1600	043 066	017 273
SEG 1616	16,0	20	800	033 148	012 703
SEG 2020	20,0	20	640	033 149	012 704
SEG 2525	25,0	10	320	032 661	012 705
SEG 3232	32,0	10	160	032 662	012 706

stupeň krytí IP 65 stupeň krytia IP 65

materiál	IP	tepl. rozsah
PA	65	-25°C/+105°C

typ	dn	mb	vb	ref.č.	
				černá čierna	šedá šedá
SEG 1212 S	13,0	50	1600	061 151	043 065
SEG 1616 S	16,0	20	800	061 153	012 711
SEG 2020 S	20,0	20	640	041 385	012 712
SEG 2525 S	25,0	10	320	061 154	012 713
SEG 3232 S	32,0	10	160	061 155	012 714

SKEG, úhlová vývodka, bezhalogenová; čierná (RAL 9005, UV-stabilní) nebo šedá (RAL 7001), patentovaný systém pro rychlou montáž, vysoká pevnost v tahu, s metrickým závitom

Objednací pokyn: na vyžádání lze dodat závity Pg nebo NPT

SKEG, uhlová vývodka, bezhalogénová; čierna (RAL 9005, UV-stabilná) alebo šedá (RAL 7001), patentovaný systém pre rýchlu montáž, vysoká pevnosť v ťahu, s metrickým závitom

Objednávaci pokyn: na požiadanie je možné dodať závity Pg alebo NPT



stupeň krytí IP 65 stupeň krytia IP 65

materiál	IP	tepl. rozsah
PA	65	-25°C/+105°C

typ	dn	mb	vb	ref.č.	
				černá čierna	šedá šedá
SKEG 2020 S	20,0	20	640	041 385	012 712
SKEG 2525 S	25,0	10	320	061 154	012 713

SFL, prírubová vývodka, bezhalogenová; čierná (RAL 9005, UV-stabilní) alebo šedá (RAL 7001), patentovaný systém pro rychlou montáž, se 4 montážními otvory, vysoká pevnost v tahu, s metrickým závitom

SFL, prírubová vývodka, bezhalogénová; čierna (RAL 9005, UV-stabilná) alebo šedá (RAL 7001), patentovaný systém pre rýchlu montáž, so 4 montážnymi otvormi, vysoká pevnosť v ťahu, s metrickým závitom

stupeň krytí IP 54 stupeň krytia IP 54



materiál	IP	tepl. rozsah	
PA	54	-25°C/+105°C	

typ	dn	mb	vb	ref.č.	
				čierna	šedá
SFL 2020	20,0	50	400	043 005	020 092
SFL 2525	25,0	25	300	043 006	016 520
SFL 3232	32,0	20	160	043 007	016 521
SFL 4040	40,0	10	80	043 008	015 072
SFL 5050	50,0	8	64	043 009	015 073
SFL 6363	63,0	3	24	043 010	024 182

stupeň krytí IP 65 stupeň krytia IP 65

materiál	IP	tepl. rozsah	
PA	65	-25°C/+105°C	

typ	dn	mb	vb	ref.č.	
				čierna	šedá
SFL 2020 S	20,0	50	400	043 012	043 013
SFL 2525 S	25,0	25	300	043 014	019 423
SFL 3232 S	32,0	20	160	043 015	019 422
SFL 4040 S	40,0	10	80	043 016	015 912
SFL 5050 S	50,0	8	64	043 017	015 913
SFL 6363 S	63,0	3	24	043 018	043 019

SLN, matice, bezhalogenová; čierná (RAL 9005, UV-stabilní) alebo šedá (RAL 7001), metrický závit

Objednací pokyn: na vyžádání lze dodat závit Pg

SLN, matice, bezhalogénová; čierna (RAL 9005, UV-stabilná) alebo šedá (RAL 7001), metrický závit

Objednávací pokyn: na požiadanie je možné dodať závit Pg



materiál	tepl. rozsah	
PA	-25°C/+105°C	

typ	dn	mb	vb	ref.č.	
				čierna	šedá
SLN 12	12,0	200	-	082 004	-
SLN 16	16,0	200	2400	026 257	014 206
SLN 20	20,0	200	1200	026 256	013 277
SLN 25	25,0	100	600	026 255	013 278
SLN 32	32,0	100	480	026 254	013 279
SLN 40	40,0	25	300	026 253	015 916
SLN 50	50,0	25	120	026 054	017 307
SLN 63	63,0	25	-	027 590	027 589

Patentované kabelové vývodky

Patentované káblové vývodky

SGL

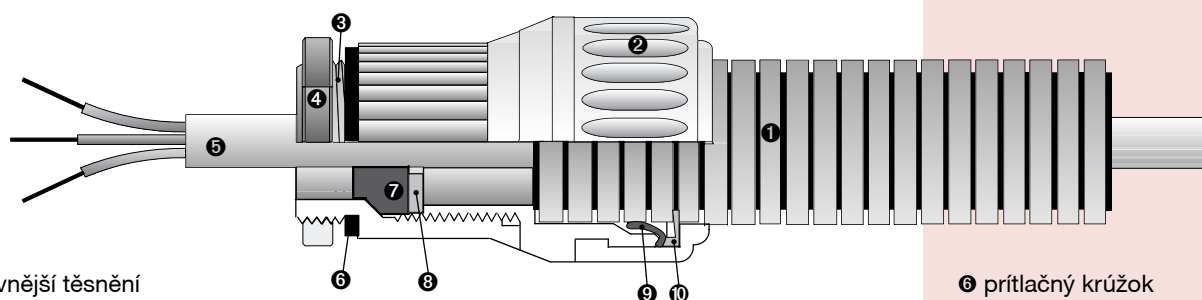
- ❶ rychlouzávěr
- ❷ objímka
- ❸ vnější těsnění
- ❹ ochranné těsnění
- ❺ přípojný díl se závitom



- ❶ rýchlozáver
- ❷ objímka
- ❸ prípojný diel so závitom
- ❹ vonkajšie tesnenie
- ❺ ochranné tesnenie

SKGL

- ❶ chránička HFXS
- ❷ rychlouzávěr
- ❸ pripojovací závit
- ❹ matice
- ❺ kábel



- ❶ vnější těsnění
- ❷ vnitřní těsnění
- ❸ přitlačný kroužek
- ❹ těsnění chráničky
- ❺ těsnění hadice

- ❶ rúrka HFXS
- ❷ pripojovací závit
- ❸ rýchlozáver
- ❹ matica
- ❺ kábel

- ❶ prítlačný krúžok
- ❷ vonkajšie tesnenie
- ❸ vnútorné tesnenie
- ❹ tesnenie rúrky
- ❺ pridržiavací krúžok

výhoda 1

Rychlá montáž díky patentovanému systému.

výhoda 2

Otočné spojení s vysokou pevností v tahu. Nevzniká torzní zatížení kabelu.

výhoda 3

Rychlouzávěr umožní okamžité odpojení chráničky.

výhoda 1

Rýchla montáž vďaka patentovanému systému.

výhoda 2

Otočné spojenie s vysokou pevnosťou v ťahu. Nevzniká torzné zaťaženie kábla.

výhoda 3

Rýchlozáver umožní okamžité odpojenie rúrky.

Ochranná hadice UNIFLEX,
PVC, samozhášivé

Flexibilné ochranné rúrky UNIFLEX,
PVC, samozhášavé

UFX, flexibilní kabelová chránička pro lehké mechanické zatížení, vnitřní povrch z PVC-U, opláštění z PVC-P; černá (RAL 9005, UV-stabilní) nebo světle šedá (RAL 7035), s hladkým vnitřním povrchem a bez zmenšení průřezu chráničky v ohybu (poloměr ohybu = 1,5x průměr), balení po 30m, IP 65

Shoda s normami: EN 50086-2-3, IEC 61386-23, IEC 60423, IEC 60614-2-2

Objednací pokyn: lze objednat v provedení odolném proti olejům (zelená barva) nebo proti vysokým teplotám (modrá barva)

UFX, flexibilná ochranná rúrka pre ľahké mechanické zaťaženie, vnútorný povrch z PVC-U, opláštenie z PVC-P; čierna (RAL 9005, UV-stabilná) alebo svetlo šedá (RAL 7035), s hladkým vnútorným povrchom a bez zmenšenia prierezu rúrky v ohybe (polomer ohybu = 1,5x priemer), balenia po 30m, IP 65

Zhoda s normami: EN 50086-2-3, IEC 61386-23, IEC 60423, IEC 60614-2-2

Objednávaci pokyn: je možné objednať v prevedení odolnom voči olejom (zelená farba) alebo voči vysokým teplotám (modrá farba)



materiál	kód	mech. zátěž	UV stabilní	tepl. rozsah
PVC-U, PVC-P	EN 2231	> 320 N	<input checked="" type="checkbox"/>	-15°C/+60°C

typ	dn	di	mb [m]	ref.č.	
				černá čierna	světle šedá svetlo šedá
UFX 16	16,4	12,0	30	005 740	061 203
UFX 20	20,7	16,0	30	005 741	061 204
UFX 25	27,0	22,0	30	005 742	061 205
UFX 32	33,8	28,0	30	005 743	061 206
UFX 40	41,0	35,0	30	005 744	061 208
UFX 50	57,2	50,0	30	005 745	061 209
UFX 63	61,5	55,0	30	037 367	061 210

VE, přímá vývodka; černá (RAL 9005, UV-stabilní) nebo světle šedá (RAL 7035), s metrickým závitem, IP 65

Objednací pokyn: na vyžádání lze dodat závit Pg



materiál	IP	tepl. rozsah		
PP	65	-15°C/+60°C		
typ	dn	mb	ref.č.	
			černá čierna	světlo šedá svetlo šedá
VE 16x1,5	16,0	50	005 550	061 216
VE 20x1,5	20,0	50	005 551	061 217
VE 25x1,5	25,0	50	005 552	061 219
VE 32x1,5	32,0	25	005 553	061 221
VE 40x1,5	40,0	25	036 759	077 402
VE 63x1,5	50,0	25	037 369	077 403

VE, priama vývodka; čierna (RAL 9005, UV-stabilná) alebo svetlo šedá (RAL 7035), s metrickým závitem, IP 65

Objednávací pokyn: na požiadanie je možné dodať závit Pg

WVE, úhlová vývodka; černá (RAL 9005, UV-stabilní) nebo světle šedá (RAL 7035), s metrickým závitem, IP 65

Objednací pokyn: na vyžádání lze dodat závit Pg



materiál	IP	tepl. rozsah		
PP	65	-15°C/+60°C		
typ	dn	mb	ref.č.	
			černá čierna	světlo šedá svetlo šedá
WVE 16x1,5	16,0	50	005 554	061 229
WVE 20x1,5	20,0	50	033 475	061 230
WVE 25x1,5	25,0	50	005 556	061 232
WVE 32x1,5	32,0	25	005 557	081 701
WVE 40x1,5	40,0	25	042 073	061 242

WVE, uhlová vývodka; čierna (RAL 9005, UV-stabilná) alebo svetlo šedá (RAL 7035), s metrickým závitem, IP 65

Objednávací pokyn: na požiadanie je možné dodať závit Pg

Ochranné hadice,
kovové

MV, flexibilní kovová hadice pro střední mechanické zatížení; vinutý profilovaný plech z pozinkované oceli, bez těsnění, délka 100m, 50m nebo 25m
Shoda s normami: EN 50086-2-3, IEC 61386-23, IEC 60423, IEC 60614-2-5 (dříve BS 6099)



materiál	kód	mech. zátěž	tepl. rozsah
Fe/Zn	EN 3341	> 750 N	-25°C/+60°C

typ	dn	dí	mb [m]	ref.č.
DE330S 8	10,0	8,0	100	005 896
DE330S 11	14,0	11,0	100	005 899
DE330S 14	17,0	14,0	50	005 902
DE330S 16	19,0	16,0	50	005 904
DE330S 18	21,0	18,0	50	005 906
DE330S 23	27,0	23,0	50	005 911
DE330S 31	36,0	31,0	25	037 889
DE330S 40	45,0	40,0	25	005 928
DE330S 51	56,0	51,0	25	080 711

Flexibilné ochranné rúrky,
kovové

MV, flexibilná kovová rúrka pre stredné mechanické zaťaženie; vinutý profilovaný plech z pozinkovanej ocele, bez tesnenia, dĺžka 100m, 50m alebo 25m
Zhoda s normami: EN 50086-2-3, IEC 61386-23, IEC 60423, IEC 60614-2-5 (skôr BS 6099)

MVK, flexibilní kovová hadice pro střední mechanické zatížení; vinutý profilovaný plech z pozinkované oceli s opláštěním z PVC-P, barva černá (RAL 9005), délka 100m, 50m nebo 25m
Shoda s normami: EN 50086-2-3, IEC 61386-23, IEC 60423, IEC 60614-2-5 (dříve BS 6099)



materiál	kód	mech. zátěž	tepl. rozsah
Fe/Zn, PVC-P	EN 3331	> 750 N	-15°C/+60°C

typ	dn	dí	mb [m]	ref.č.
DE331S 7	10,0	7,1	100	005 985
DE331S 10	14,0	10,0	100	005 987
DE331S 13	17,0	13,0	50	005 990
DE331S 15	19,0	15,0	50	005 991
DE331S 17	21,0	17,0	50	005 993
DE331S 22	27,0	21,8	50	035 963
DE331S 29	36,0	29,2	25	035 017
DE331S 38	45,0	38,2	25	005 999

MVK, flexibilná kovová rúrka pre stredné mechanické zaťaženie; vinutý profilovaný plech z pozinkovanej ocele s opláštením z PVC-P, farba čierna (RAL 9005), dĺžka 100m, 50m alebo 25m
Zhoda s normami: EN 50086-2-3, IEC 61386-23, IEC 60423, IEC 60614-2-5 (skôr BS 6099)

2100, otočná kabelová vývodka; poniklovaná mosaz, těsnění TPE

Objednací pokyn: na vyžádání lze dodat závit Pg



2100, otočná káblková vývodka; poniklovaná mosadz, tesnenie TPE

Objednávaci pokyn: na požiadanie je možné dodať závit Pg

materiál	IP	tepl. rozsah	
Cu/Zn, Ni	40-54	-40°C/+125°C	

typ	dn	mb	ref.č.
2100.12.10.02	10,0	50	081 598
2100.17.14.02	14,0	50	081 600
2100.20.17.02	17,0	50	081 601
2100.20.19.02	19,0	50	077 237
2100.25.21.02	21,0	25	081 602
2100.32.27.02	27,0	25	081 604
2100.40.36.02	36,0	25	081 606
2100.50.45.02	45,0	10	081 608
2100.63.56.03	56,0	10	081 609

5031, stabilizační objímka; poniklovaná mosaz



5031, stabilizačná objímka; poniklovaná mosadz

materiál	tepl. rozsah	
Cu/Zn	-60°C/+300°C	

pro hadici MV
pre rúrku MV

typ	dn	mb	ref.č.
5031.027.007	10,0	50	081 610
5031.027.009	14,0	50	081 611
5031.027.011	17,0	50	081 612
5031.027.013	19,0	50	077 239
5031.027.016	21,0	50	081 614
5031.027.021	27,0	25	081 615
5031.027.029	36,0	25	081 616
5031.027.036	45,0	20	081 617
5031.027.048	56,0	10	081 618

pro hadici MVK
pre rúrku MVK

typ	dn	mb	ref.č.
5031.028.007	10,0	50	081 619
5031.028.009	14,0	50	081 620
5031.028.011	17,0	50	080 452
5031.028.013	19,0	50	081 622
5031.028.016	21,0	50	065 656
5031.028.021	27,0	25	076 787
5031.028.029	36,0	25	080 321
5031.028.036	45,0	20	081 626

Ochranné hadice,
bezhalogenové

MFXE, flexibilní vlnitá kabelová chránička z PE
pro lehké mechanické zatížení; černá (RAL 9005,
UV-stabilní), balení po 100m



materiál	kód	mech. zátěž	UV stabilní	tepl. rozsah
PE	-	> 320 N	<input checked="" type="checkbox"/>	-40°C/+100°C
typ	dn	dí	mb [m]	ref.č.
MFXE 1	7,0	5,2	100	026 328
MFXE 2	9,8	7,2	100	026 329
MFXE 3	11,4	8,5	100	026 330

Flexibilné ochranné rúrky,
bezhalogénové

MFXE, flexibilná korugovaná ochranná rúrka z PE pre
ľahké mechanické zaťaženie; čierna (RAL 9005, UV-stabilná),
balenia po 100m

MFXP, flexibilní vlnitá kabelová chránička z PP
pro lehké mechanické zatížení; černá (RAL 9005,
UV-stabilní), balení po 100m



materiál	kód	mech. zátěž	UV stabilní	tepl. rozsah
PP	-	> 320 N	<input checked="" type="checkbox"/>	-40°C/+130°C
typ	dn	dí	mb [m]	ref.č.
MFXP 1	7,0	5,2	100	035 505
MFXP 2	9,8	7,2	100	035 506
MFXP 3	11,4	8,5	100	035 507

MFXP, flexibilná korugovaná ochranná rúrka z PP pre
ľahké mechanické zaťaženie; čierna (RAL 9005, UV-stabilná),
balenia po 100m

1540, priamá vývodka; čierná (RAL 9005, UV-stabilní) alebo šedá (RAL 7001), patentovaný systém pro rychlou montáž, vysoká pevnost v tahu, s metrickým závitom, IP 54
Objednací pokyn: na vyžádání lze dodat závit Pg



materiál		tepl. rozsah		
PA		-20°C/+100°C		
typ	dn	mb	ref.č.	
1540.17.080	7,0	50	081 593	
1540.20.110	9,8	50	080 862	
1540.25.125	11,4	50	081 594	

1540, priama vývodka; čierna (RAL 9005, UV-stabilná) alebo šedá (RAL 7001), patentovaný systém pre rýchlu montáž, vysoká pevnosť v ťahu, s metrickým závitom, IP 54

Objednávací pokyn: na požiadanie je možné dodať závit Pg

SLN, matice; čierná (RAL 9005, UV-stabilní), metrický závit



materiál		tepl. rozsah		
PA		-25°C/+105°C		
typ	dn	mb	vb	ref.č.
SLN 16	7,0	200	2400	026 257
SLN 20	9,8	200	1200	026 256
SLN 25	11,4	100	600	026 255

SLN, matica; čierna (RAL 9005, UV-stabilná), metrický závit

Použití

MFXE: vysoce flexibilní chránička z PE, bezhalogenového a teplotně odolného materiálu; vodící a ochranná hadice s vysokou odolností proti chemickým látkám, použití pro rozvody kabelů v oblasti komunikační a bezpečnostní techniky, ve strojírenství a v počítačovém průmyslu.

MFXP: vysoce flexibilní chránička z PP, bezhalogenového a teplotně odolného materiálu; vodící a ochranná hadice s vysokou odolností proti chemickým látkám, použití pro rozvody kabelů v oblasti komunikační a bezpečnostní techniky, ve strojírenství a v počítačovém průmyslu.

Vývodky pro MFXE a MFXP: vyrobeny z bezhalogenového a teplotně odolného materiálu PA zesíleného skelnými vlákny; pro připojení chráničků k přístrojům s vysokou pevností v tahu.

Použitie

MFXE: vysoko flexibilná ochranná rúrka z PE, bezhalogenového a tepelne odolného materiálu; ochranná rúrka s vysokou odolnosťou voči chemickým látkam, použitie pre rozvody káblov v oblasti komunikačnej a bezpečnostnej techniky, v strojárstve a počítačovom priemysle.

MFXP: vysoko flexibilná ochranná rúrka z PP, bezhalogenového a tepelne odolného materiálu; ochranná rúrka s vysokou odolnosťou voči chemickým látkam, použitie pre rozvody káblov v oblasti komunikačnej a bezpečnostnej techniky, v strojárstve a počítačovom priemysle.

Vývodky pre MFXE a MFXP: vyrobené z bezhalogenového a tepelne odolného materiálu PA zosilneného sklenenými vláknami; pre pripojenie rúrok k prístrojom s vysokou pevnosťou v ťahu.

Parametry pro připojení chrániček HFXS Parametre káblových vývodiek pre HFXS

přímé vývodky priame vývodky

typ			L	A	D	dn
SGL 1212	M 12 x 1,5	21	8,0	18,3	21,0	12
SGL 1616	M 16 x 1,5	25	10,5	18,9	24,7	16
SGL 2020	M 20 x 1,5	30	12,0	24,0	29,8	20
SGL 2525	M 25 x 1,5	38	15,0	30,4	37,2	25
SGL 3232	M 32 x 1,5	45	15,0	32,0	45,0	32
SGL 4040	M 40 x 1,5	57	15,0	38,0	56,2	40
SGL 5050	M 50 x 1,5	68	15,0	42,4	68,0	50
SGL 6363	M 63 x 1,5	82	20,0	54,0	82,0	63

úhlové vývodky uhlové vývodky

typ			L	A	B	D	dn
SEG 1212	M 12 x 1,5	21	8,0	28,3	39,0	21,0	12
SEG 1616	M 16 x 1,5	25	10,5	32,4	44,6	24,7	16
SEG 2020	M 20 x 1,5	30	12,0	39,5	52,4	29,8	20
SEG 2525	M 25 x 1,5	38	15,0	49,4	65,9	37,2	25
SEG 3232	M 32 x 1,5	45	15,0	60,0	77,4	45,0	32

přírubové vývodky prírubové vývodky

typ	A	D	L	B	M	N	dn
SFL 20	35,9	29,8	65,0	41,0	33,0	27,0	20
SFL 25	42,0	37,2	75,9	45,0	37,0	30,0	25
SFL 32	50,0	45,0	90,0	56,0	46,0	37,0	32
SFL 40	62,0	56,2	110,5	70,0	58,0	45,0	40
SFL 50	76,0	68,0	129,3	84,0	72,0	55,0	50
SFL 63	96,0	82,0	162,0	98,0	84,0	70,0	63

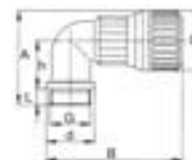
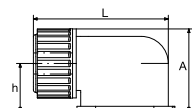
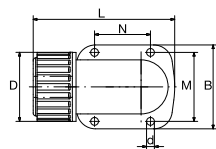
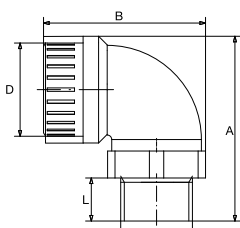
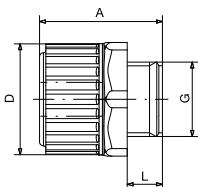
Parametry pro připojení kabelových vývodků k HFXS Parametre káblových vývodiek pre HFXS

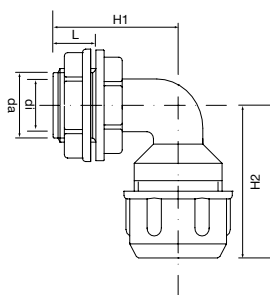
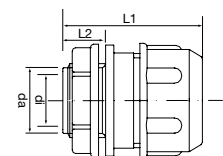
přímé vývodky priame vývodky

typ		L	A	D	d	dn
SKGL 2020	M 20 x 1,5	10,0	44,5	29,8	25,4	20
SKGL 2525	M 25 x 1,5	10,0	54,4	37,2	30,4	25

úhlové vývodky uhlové vývodky

typ		L	A	B	D	h	d	dn
SKEG 2020	M 20 x 1,5	10,0	39,9	70,0	29,8	25	25	20
SKEG 2525	M 25 x 1,5	10,0	48,6	84,4	37,2	30	30	25





Parametry pro připojení chrániček UFX Parametre káblových vývodiek pre UFX

přímé vývodky priame vývodky

typ			di	L1	L2
VE 16	M 16x 1,5	22	12,0	36,0	12,5
VE 20	M 20x 1,5	27	16,0	44,0	13,5
VE 25	M 25x 1,5	36	22,0	51,0	18,0
VE 32	M 32x 1,5	41	28,0	55,0	18,0
VE 40	M 40x 1,5	50	35,0	55,0	18,0
VE 63	M 63x 1,5	67	50,0	60,0	20,0

úhlové vývodky uhlové vývodky

typ			di	L	H1	H2
WVE 16	M 16x 1,5	19	12,0	11,0	34,0	38,0
WVE 20	M 20x 1,5	27	16,0	13,5	40,0	43,0
WVE 25	M 25x 1,5	36	22,0	16,0	49,0	51,0
WVE 32	M 32x 1,5	41	28,0	18,0	60,0	68,0
WVE 40	M 40x 1,5	50	35,0	18,0	62,5	7,0

Použití

HFXS: vysoce flexibilní vlnitá chránička s vysokou pevností v tahu z PA 6, bezhalogenového a samozhášivého materiálu s odolností proti vysokým teplotám, rázům, s nízkou dýmivostí a bez vzniku korozivních plynů v případě požáru; použití pro oblasti s požadavky vysoké flexibility a odolnosti proti olejům – např. strojírenství, lodářství, výroba dopravních vozidel, robotů, počítačů, dodávky čerpacích stanic, čističek, servisních zařízení atd.

Vývodky pro chráničky HFXS: bezhalogenový a samozhášivý materiál PA 6 s odolností proti vysokým teplotám, se systémem pro rychlou montáž; pro připojení ochranných hadic k rozvaděčům, motorům a přístrojům s vysokou odolností v tahu a s krytím IP 54 nebo IP 65.

Kombinované vývodky pro kabely a chráničky HFXS: bezhalogenový a samozhášivý materiál PA 6 s odolností proti vysokým teplotám, se systémem pro rychlou montáž; pro těsné připojení ochranných hadic s vysokou pevností v tahu při současném utěsnění vstupu kabelu, krytí IP 65.

UFX: vysoce flexibilní ochranná hadice z měkčeného PVC (vnější plášť) a neměkčeného PVC (vnitřní povrch – záruka zachování vnitř. průřezu při ohybu), spirálovitě stočená, robustní, rozpínavá, pěchovatelná, plně izolující, odolná proti otěru, stárnutí, povětrnostním vlivům a UV-záření, minimální poloměr ohybu (1,5x vnější průměr); aplikace ve všech oblastech průmyslu jako izolační ochranná hadice s absolutní těsností odolná proti korozi, vlhkosti, olejům, tukům, mazivům, kyselinám, luhům a dalším chemikáliím.

Vývodky pro chráničky UFX: z materiálu PP s odolností proti vysokým teplotám; pro připojení ochranných hadic k rozvaděčům, motorům a přístrojům s vysokou odolností v tahu, s krytím IP 65.

Použitie

HFXS: vysoko flexibilná vlnitá rúrka s vysokou pevnosťou v tahu z PA 6, bezhalogénového a samozhášavého materiálu s odolnosťou voči vysokým teplotám, rázom, s nízkou dymivosťou a bez vzniku korozívnych plynov v prípade požiaru; použitie pre oblasti s požiadavkami vysokej flexibility a odolnosti voči olejom – napr. strojárstvo, lodiarstvo, výroba dopravných vozidiel, robotov, počítačov, dodávky čerpacích stanic, čističiek, servisných zariadení atď.

Vývodky pre rúrky HFXS: bezhalogénový a samozhášavý materiál PA 6 s odolnosťou voči vysokým teplotám, so systémom pre rýchlu montáž; pre pripojenie ochranných rúrok k rozvádzačom, motorom a prístrojom s vysokou odolnosťou v tahu a s krytím IP 54 alebo IP 65.

Kombinované vývodky pre káble a rúrky HFXS: bezhalogénový samozhášavý materiál PA 6 s odolnosťou voči vysokým teplotám, so systémom pre rýchlu montáž; pre tesné pripojenie ochranných rúrok s vysokou pevnosťou v tahu pri súčasnom utesnení vstupu kábla, krytie IP 65.

UFX: vysoko flexibilná ochranná rúrka z PVC (vonkajší plášť) Špirálové vystuženie z PVC-U (vnútorný povrch – záruka zachovania vnútor. prierezu pri ohybe), špirálovite stočená, robustná, rozpínavá, plne izolujúca, odolná voči oteru, starnutiu, poveternostným vplyvom a UV-žiareniu, minimálny polomer ohybu (1,5x vonkajší priemer); aplikácia vo všetkých oblastiach priemyslu ako izolačná ochranná rúrka s absolútnou tesnosťou odolná voči korózii, vlhkosti, olejom, tukom, mazivám, kyselinám, lúhom a ďalším chemikáliám.

Vývodky pre rúrky UFX: z materiálu PP s odolnosťou voči vysokým teplotám; pre pripojenie ochranných rúrok k rozvádzačom, motorom a prístrojom s vysokou odolnosťou v tahu, s krytím IP 65.

MV: vinutá hadice z pozinkovanej oceli s vylisovaným profilom, veľmi flexibilná, s vysokou pevnosťou v ťahu, odolná proti stlačeniu, bez tesniacich vlastností; k použitiu pro vysokou mechanickú ochranu elektrických rozvodů, zejména u obráběcích strojů.

MVK: vinutá hadice z pozinkovanej oceli s vylisovaným profilom a s opláštením z PVC, veľmi flexibilná, odolná proti poveternostným vplyvům a samozhášivá; k použitiu pro vysokou mechanickú ochranu elektrických rozvodů, ve vlhkých prostorách a ve volné přírodě.

Vývodky pro chráničky MV a MVK: z poniklovanej meďi a s těsněním TPE, otočné, s dlouhým připojovacím závitom; pro připojení kovových ochranných hadic k přístrojům s vysokou odolnosťí v ťahu, s krytím IP 40 – IP 64.

MV: vinutá rúrka z pozinkovanej oceli s vylisovaným profilom, vysoko flexibilná, s vysokou pevnosťou v ťahu, odolná voči stlačeniu, bez tesniacich vlastností; k použitiu pre vysokú mechanickú ochranu elektrických rozvodov, hlavne u obrábacích strojov.

MVK: vinutá rúrka z pozinkovanej oceli s vylisovaným profilom a s opláštením z PVC, vysoko flexibilná, odolná voči poveternostným vplyvom a samozhášivá; použitie pre vysokú mechanickú ochranu elektrických rozvodov, vo vlhkých priestoroch a vo voľnej prírode.

Vývodky pre rúrky MV a MVK: z poniklovanej mosadze s tesnením TPE, otočné, s dlhým pripojovacím závitom; pre pripojenie kovových ochranných rúrok k prístrojom s vysokou odolnosťou v ťahu, s krytím IP 40 – IP 64.

Flexibilní ocelové ochranné hadice	Flexibilné ocelové ochranné rúrky	jedn.	MV DE330S	MVK DE331S
typ materiálu	typ materiálu			
materiál	materiál	-	Fe/Zn	Fe/Zn, PVC-P
bez obsahu halogenů (dle IEC 60754-1)	bez obsahu halogénov (podľa IEC 60754-1)	-	<input checked="" type="checkbox"/>	-
fyzikální vlastnosti	fyzikálne vlastnosti			
hustota	hustota	g/cm ³	7,80	7,80
elektrické vlastnosti	elektrické vlastnosti			
vodivost	vodivost			vodivý vodivý
protipožární vlastnosti	protipožiarne vlastnosti			
odolnost proti požáru dle EN 50086	odolnosť voči požiaru podľa EN 50086			bez šírenia plamene bez šírenia plameňa
tepelné vlastnosti	tepelné vlastnosti			
teplotní odolnost	tepelná odolnosť	°C	+60	+60
odolnost proti mrazu	odolnosť voči mrazu	°C	-25	-15
koeficient délkové roztažnosti	koeficient dĺžkovej rozťažnosti	m/m/°C	-	-
mechanické vlastnosti	mechanické vlastnosti			
odolnost proti rázům při nízkých tepl.	odolnosť voči rázom pri nízkych tepl.	J, °C	>2J, -25°C	>2J, -15°C
odolnost proti tlaku	odolnosť voči tlaku	N/5cm	>1250	>1250
označení	označenie			
klasifikace dle EN 50086	klasifikácia podľa EN 50086		dn 10,0: 3341 4140 2113 dn 14,0-56,0: 3341 4140 2213	dn 10,0: 3331 4140 3113 dn 14,0-45,0: 3331 4140 3213

Uvedené oblasti použitia slouží jako ilustrační příklad, v konkrétním případě je nutno respektovat případné odlišnosti místních předpisů.

Uvedené oblasti použitia slúžia ako ilustračný príklad, v konkrétnom prípade je treba rešpektovať prípadné odlišnosti miestnych predpisov.

Flexibilní chráničky kabelů	Flexibilné ochranné rúrky	jedn.	HFXS	UFX
typ materiálu	typ materiálu			
materiál	materiál	-	PA	PVC-U/PVC-P
bez obsahu halogenů (dle IEC 60754-1)	bez obsahu halogénov (podľa IEC 60754-1)	-	<input checked="" type="checkbox"/>	-
fyzikální vlastnosti	fyzikálne vlastnosti			
hustota	hustota	g/cm ³	1,20	1,47/1,27
modul pružnosti	modul pružnosti	N/mm ²	2.000	2.800
protážení při přetržení	preťaženie pri pretrhnutí	%	100	110/350
absorpce vody	absorpcia vody	%	3,00-5,00	0,12
elektrické vlastnosti	elektrické vlastnosti			
elektrická pevnost	elektrická pevnost	kV/mm	35 suchý	26
dielektrická konstanta (E 800 Hz)	dielektrická konštanta	-	5,8	4,7
protipožární vlastnosti	protipožiarne vlastnosti			
odolnost proti požáru dle EN 50086	odolnosť voči požiaru podľa EN 50086		bez šírení plamene bez šírenia plameňa	
tepelné vlastnosti	tepelné vlastnosti			
teplotní odolnost	teplotná odolnosť	°C	+105	+60
odolnost proti mrazu	odolnosť voči mrazu	°C	-25	-15
koeficient délkové roztažnosti	koeficient dĺžkovej rozťažnosti	m/m/°C	0,9x10 ⁻⁴	25x10 ⁻⁵
mechanické vlastnosti	mechanické vlastnosti			
odolnost proti rázům při nízkých tepl.	odolnosť voči rázom pri nízkych tepl.	J, °C	>1J, -25°C	>1J, -25°C
odolnost proti tlaku	odolnosť voči tlaku	N/5cm	>320	>320
označení	označenie			
klasifikace dle EN 50086	klasifikácia podľa EN 50086		2243 4054 0010	2231 4265 0210

průměr priemer	Výkon hoření [MJ/m] Výkon horenia [MJ/m]	
	HFXS	UFX
12	1,1	-
16	1,3	1,5
20	1,9	2,0
25	2,5	3,0
32	3,8	4,2
40	5,6	5,6
50	7,4	9,6
63	8,3	12,0

(MJ/m) / 3,6 = kW/m

Všechny údaje odpovídají testování standardních vzorků při laboratorních podmínkách. Změny vyhrazeny.

Všetky údaje odpovedajú testovaniu štandardných vzoriek pri laboratórnych podmienkach. Zmeny sú vyhradené.